

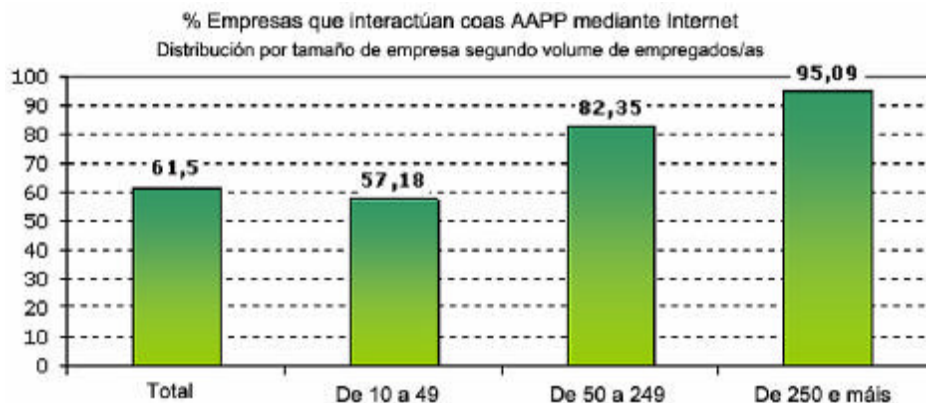
**Figura 99: Frecuencia co que as empresas galegas analizan as ofertas de operadores de telecomunicacións distintos aos que lle prestan servizos.**

Fonte. Enquisas do Observatorio Galego da SI <sup>(1)</sup>

## 1.4 Administración electrónica

*O 54% das empresas galegas relaciónanse coa Administración a través da Internet, delas o 67% corresponde á Administración autonómica.*

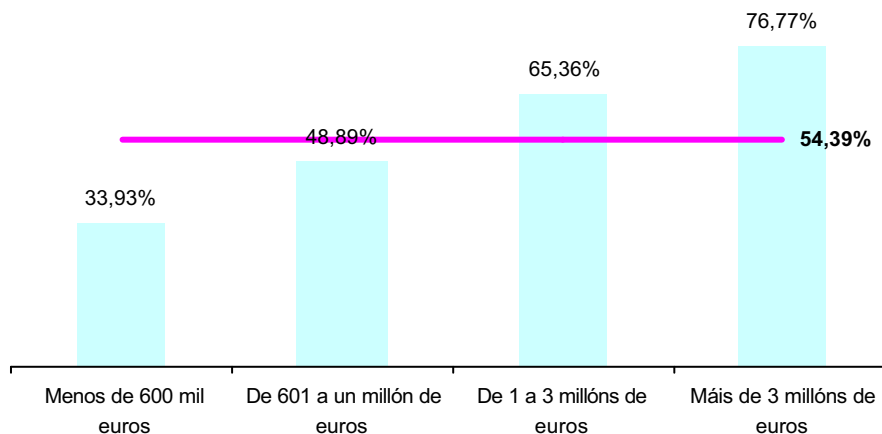
O 61% das pemes españolas relaciónanse coa administración a través da Internet.



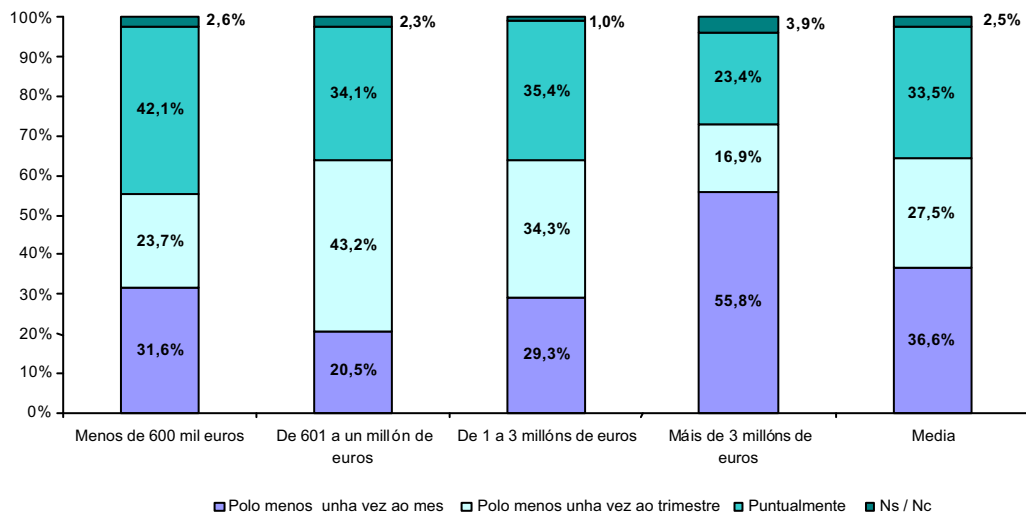
**Figura 100: % de empresas que interactúan coa Administración pola Internet.**  
Fonte. *Elaboración propia a partir de Datos do INE* <sup>(4)</sup>

Esta práctica é case universal nas grandes corporacións. No segmento de menor número de empregados/as máis da metade das empresas establecen relación coas administracións por esta vía.

En Galiza, a porcentaxe de empresas que se relacionou coa Administración no 2005 supón o 54% das empresas. Si se observa unha correlación en función do tamaño da empresa, ofrecendo unha amplo abano de valores que van dende o 33% até o 77%. Por outra banda, tamén se aprecia que unha maior frecuencia na relación na medida na que a empresa é maior.



**Figura 101: Empresas que se relacionaron coa Administración a través da Internet.**  
Fonte. *Enquisas do Observatorio Galego da SI* <sup>(1)</sup>

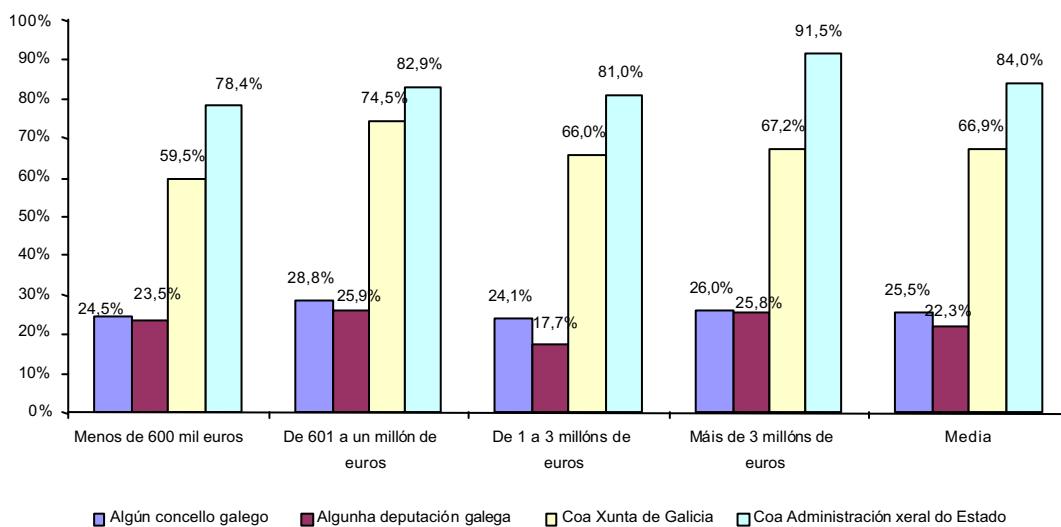


**Figura 102: Frecuencia de relación coa administración por medios electrónicos no 2005.**  
 Fonte *Enquisas do Observatorio Galego da SI* <sup>(1)</sup>

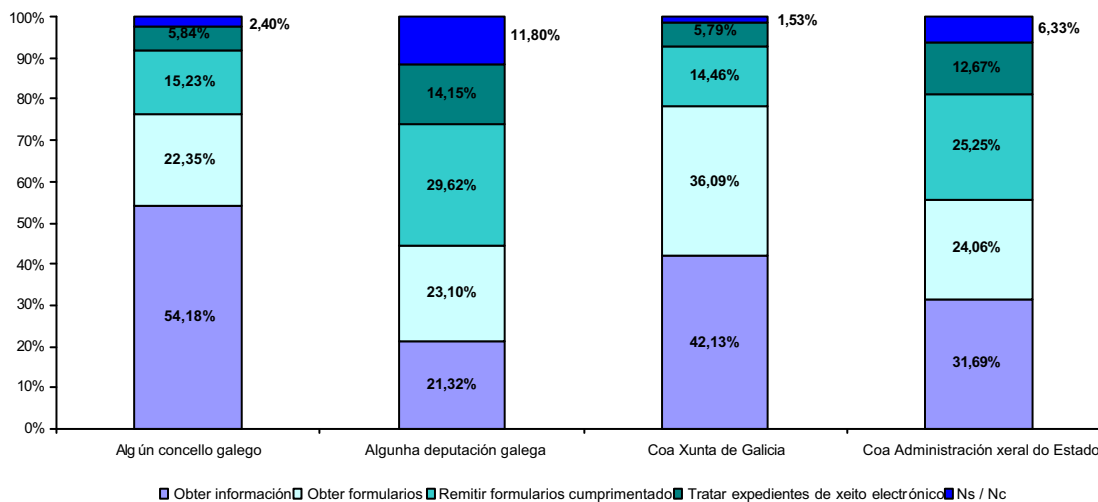
En canto a cales son as administracións ás que acceden as empresas, na seguinte figura represéntanse as relacións por tamaño de empresa.

Cómpre destacar que o resultado apenas depende do tamaño da empresa, pero si se observa unha forte correlación entre o tamaño da administración e as empresas que se relacionan con elas. Así, a Administración central é a máis solicitada cun 84% seguida da Autonómica cun 67%. Os concellos e as deputacións están nun segundo plano con índices ao redor dos 25%.

A realización de tramitacións electrónica con todas as administracións e o obxecto principal de relación a través da canle Internet.

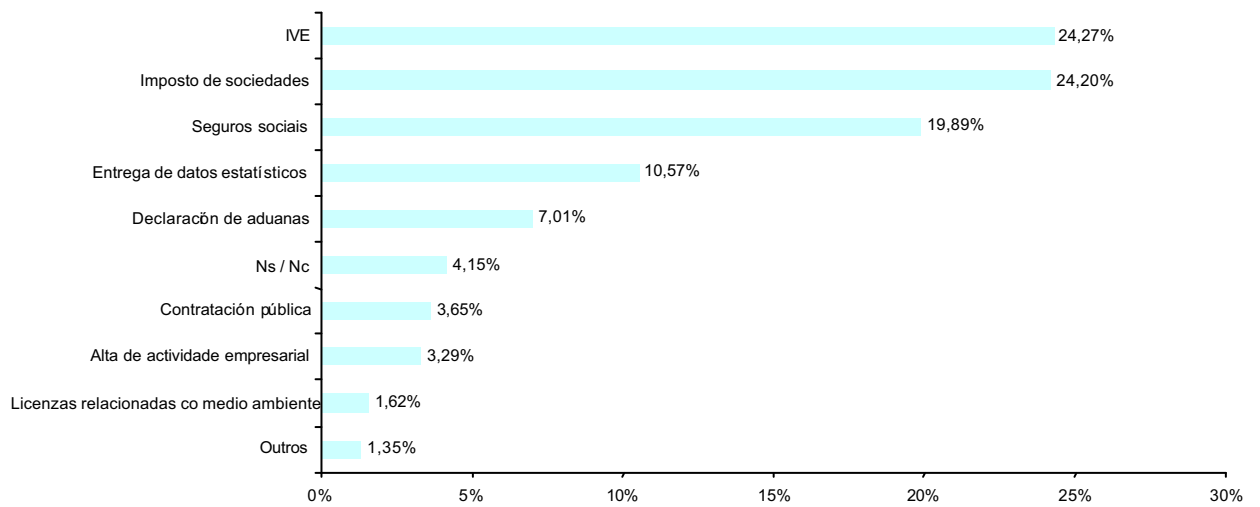


**Figura 103: Porcentaxe de empresas que se relacionaron coa administración.**  
 Fonte. Enquisas do Observatorio Galego da SI <sup>(1)</sup>



**Figura 104: Motivos da relación coa administración.**  
 Fonte. Enquisas do Observatorio Galego da SI <sup>(1)</sup>

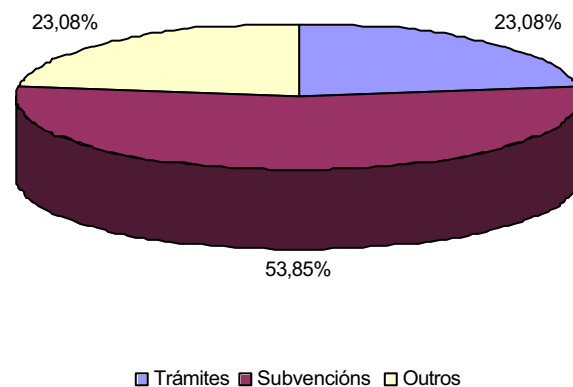
É conveniente reparar, agora, nos ámbitos nos que se distribúen as relacións coa administración: destacan por enriba do resto e nesta orde o IVE, o imposto de sociedades e os seguros sociais, todos eles cunha participación superior ao 20% e que se enmarcan dentro das competencias da Administración Xeral do Estado.



**Figura 105: Ámbitos nos que tivo lugar a relación coa Administración por parte das empresas.**

Fonte. *Enquisas do Observatorio Galego da SI* <sup>(1)</sup>

Por outra parte, que servizos da Administración Pública non atopan as empresas e consideran que lles podería ser de utilidade? As enquisas amosan que a tramitación, ben sexa de subvencións ou de expedientes, é o servizo máis demandado por parte das empresas ás administracións.



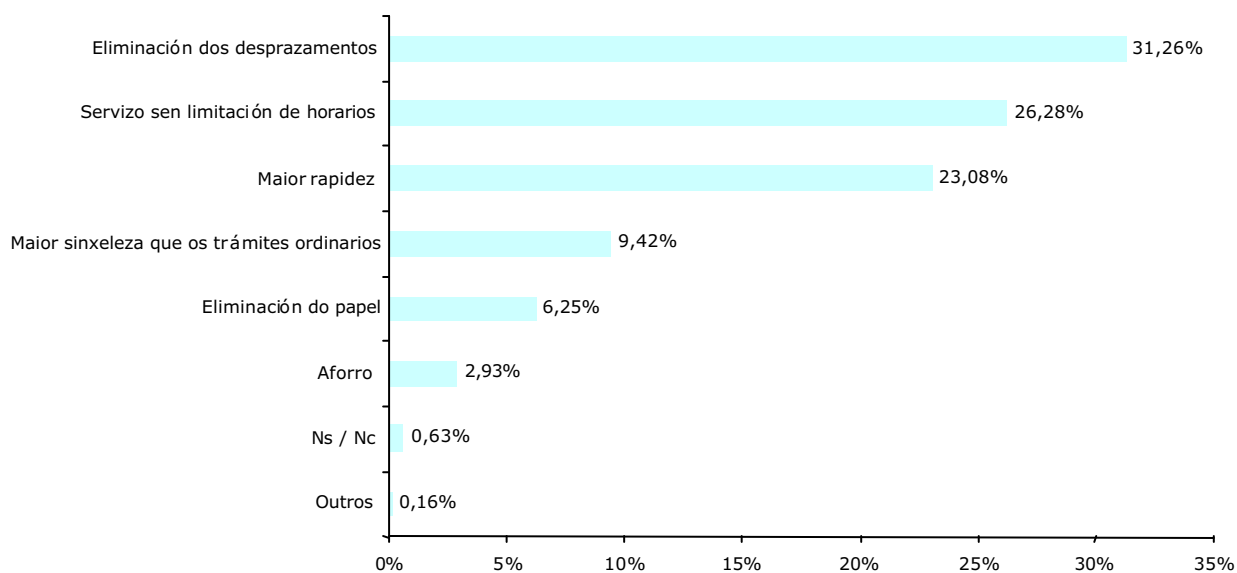
**Figura 106: Demandas de servizos por parte das empresas a calquera administración.**

Fonte *Enquisas do Observatorio Galego da SI* <sup>(1)</sup>

Para rematar esta análise, cómpre estudar os motivos que levan ás empresas a relacionarse coa Administración Pública pola Internet.

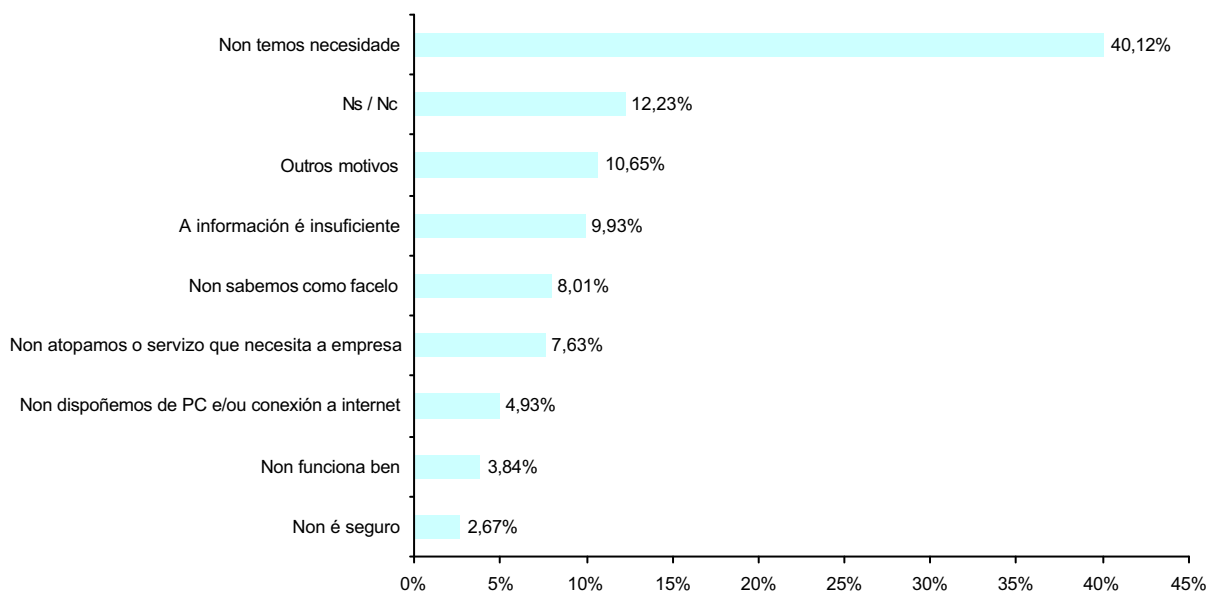
Entre as vantaxes atópanse, principalmente, a eliminación de desprazamentos e a flexibilidade nos horarios así como a rapidez e a axilidade. Todos estes motivos son recoñecidos por máis do 20% das empresas.

Pola súa contra, as empresas que non teñen relación pola Internet coa Administración o argumento da falla de necesidade é o máis frecuente con máis dun 40%.



**Figura 107: Vantaxes recoñecidas da relación coa Administración pola Internet.**

Fonte. *Enquisas do Observatorio Galego da SI* <sup>(1)</sup>



**Figura 108: Motivos polo que as empresas non se relacionan coa Administración de xeito electrónico.**

Fonte. *Enquisas do Observatorio Galego da SI* <sup>(1)</sup>

O Observatorio TIC, pola súa parte, indica que 41% das empresas con menos de dez empregados/as utiliza esta canle de relación coa administración, porcentaxe que se eleva ao 63% no caso das empresas con entre 10 e 50 empregados/as, proporción superior á media estatal segundo o INE.

## 1.5 Uso doutros servizos en liña

*Fronte a servizos consolidados como os financeiros, ou en vías de consolidación como a relación coas Administracións, existe aínda un amplo abano de posibilidades cun nivel de explotación moi baixo por parte das empresas.*

*Pese a esta circunstancia, o 40% das empresas españolas pensa que xa emprega Internet no máximo das súas posibilidades.*

Nesta capítulo analizarase, en primeiro termo, os servizos que as empresas galegas declaran empregar. Seguidamente, analízanse tres servizos que, pola súa natureza,